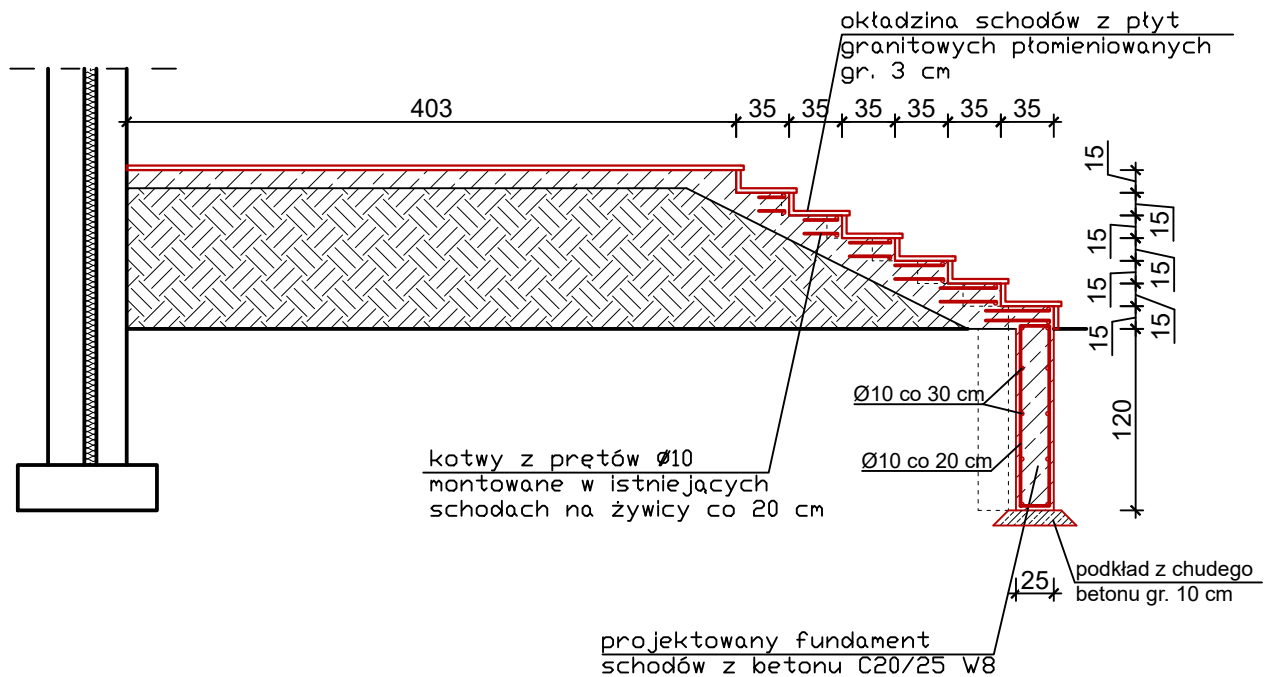


SZCZEGÓŁ A - POSZERZENIE SCHODÓW ZEWNĘTRZNYCH

skala 1:50



UWAGA:
poszerzenie schodów wykonać z
betonu C20/25 W8.

STUDIO PROJEKTOWE s.c. Małgorzata Mazurek i Marcin Bury

ul. Sienkiewicza 48, 34-300 Żywiec
tel. 033 867 45 94

Projektant:
mgr inż. arch. Małgorzata Mazurek
upr. nr 62/98/BB

Tytuł inwestycji:

Przebudowa, remont i zmiana sposobu użytkowania budynku biurowego na budynek usługowy - obsługi ruchu turystycznego wraz z wewnętrzną instalacją gazową oraz zbiornikami na gaz, budowa budynku pomocniczego socjalnego z wewnętrzną instalacją gazową, rozbiórka istniejącego budynku pomocniczego i dwóch budynków handlowych, budowa stanowisk kamperowych oraz budowa murów oporowych, przebudowa drogi wewnętrznej, budowa przyłączy kanalizacji sanitarnej wraz ze zbiornikami, budowa przyłączy kanalizacji deszczowej, budowa zbiornika przeciwpożarowego

Adres inwestycji:

dz. nr 5697/6 i 5697/14, 34-335 Korbiewów

Inwestor:

Gmina Jeleśnia
ul. Plebańska 1, 34-340 Jeleśnia

Opracowanie:
mgr inż. Dawid Bodzek

Branża:
architektura

Data:
grudzień 2022

Faza:
projekt architektoniczno
- budowlany

Skala:
1:50

Rysunek nr

A/11

Nazwa rysunku:

SZCZEGÓŁ A - POSZERZENIE
SCHODÓW ZEWNĘTRZNYCH